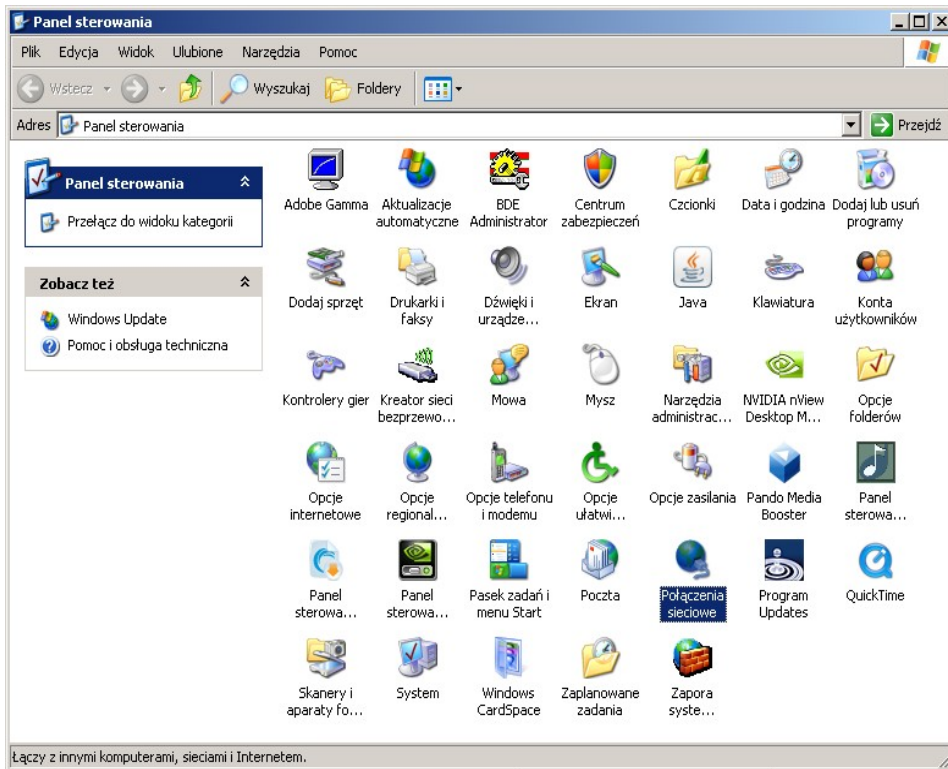


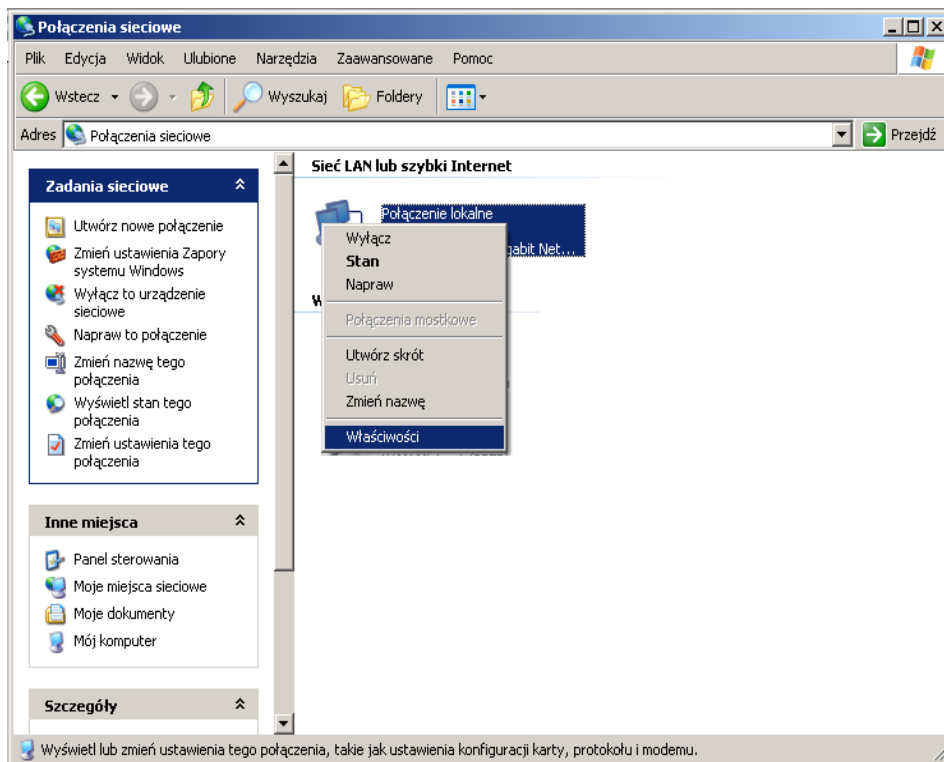
# ZMIANA USTAWIENÍ KARTY SIECIOWEJ KOMPUTERA

Dla systemu operacyjnego **WINDOWS XP**

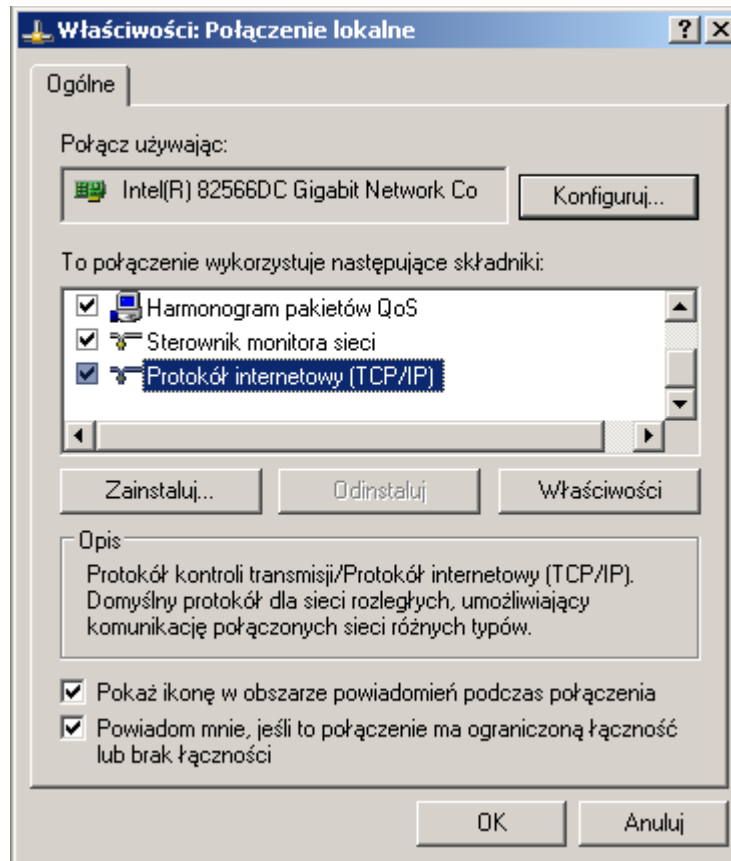
Kliknij **START**, potem **USTAWIENIA**, wejdź do **PANEL STEROWANIA**,  
znajdź **POŁĄCZENIA SIECIOWE**



Prawym przyciskiem myszy kliknij w ikonę **POŁĄCZENIE LOKALNE** i wejdź we **WŁAŚCIWOŚCI**

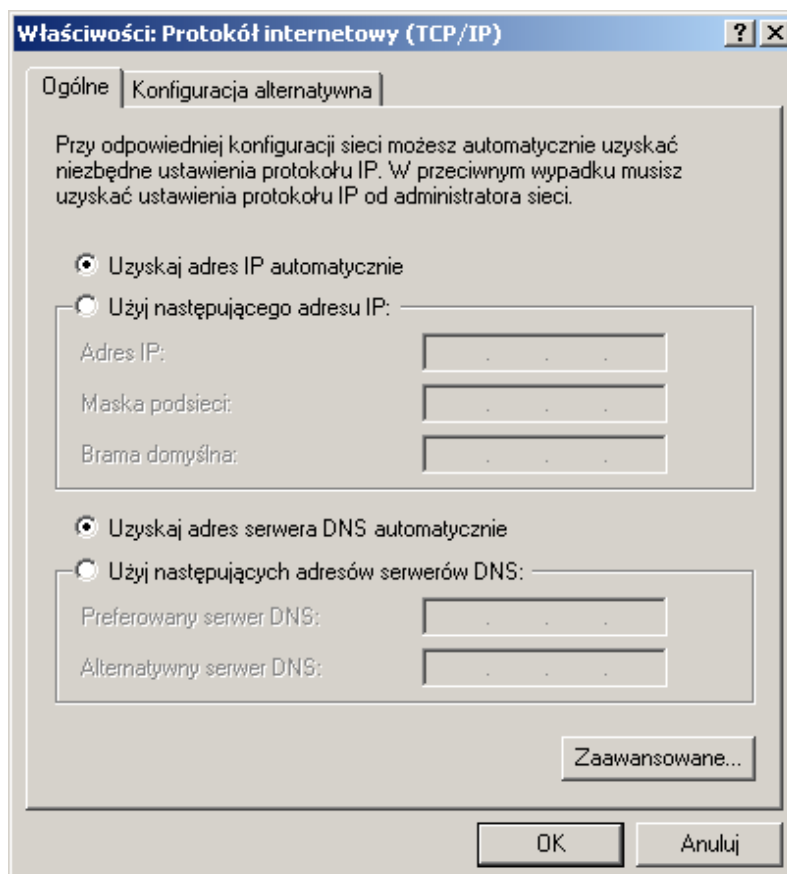


znajdź **PROTOKÓŁ INTERNETOWY (TCP/IP)**, kliknij go dwukrotnie aby wejść we **WŁAŚCIWOŚCI**



zaznacz opcję **UZYSKAJ ADRES IP AUTOMATYCZNIE**

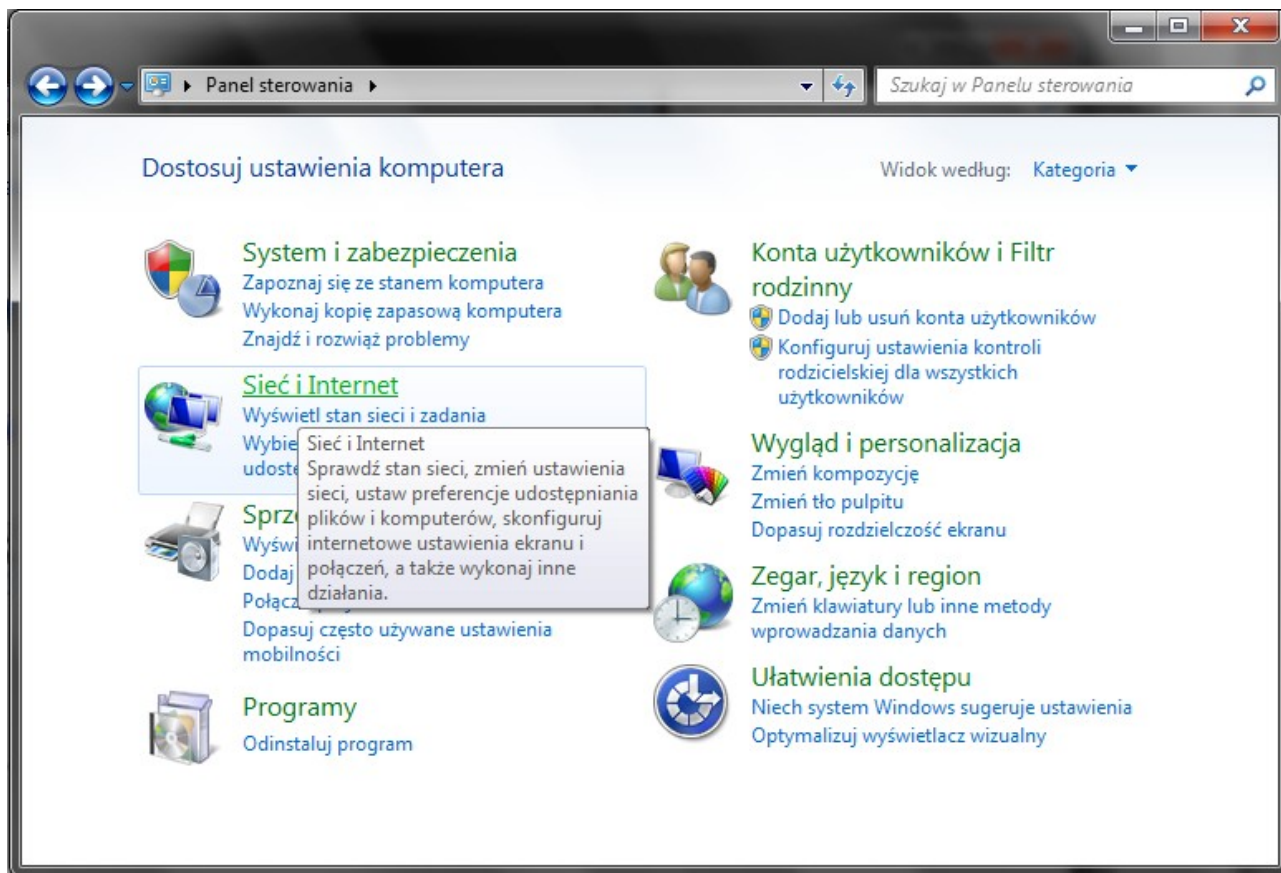
zaznacz opcję **UZYSKAJ ADRES SERWERA DNS AUTOMATYCZNIE**



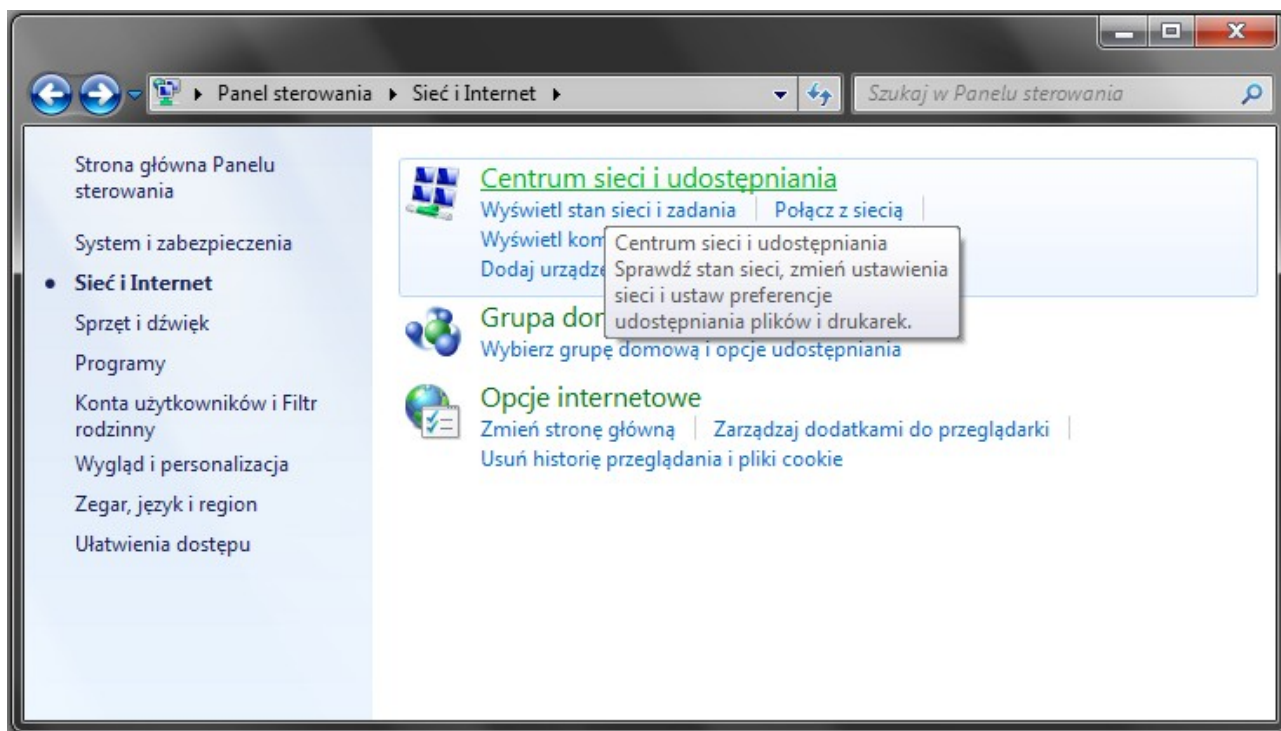
zatwierdź zmiany klawiszem **OK**

## Dla systemu operacyjnego **WINDOWS 7**

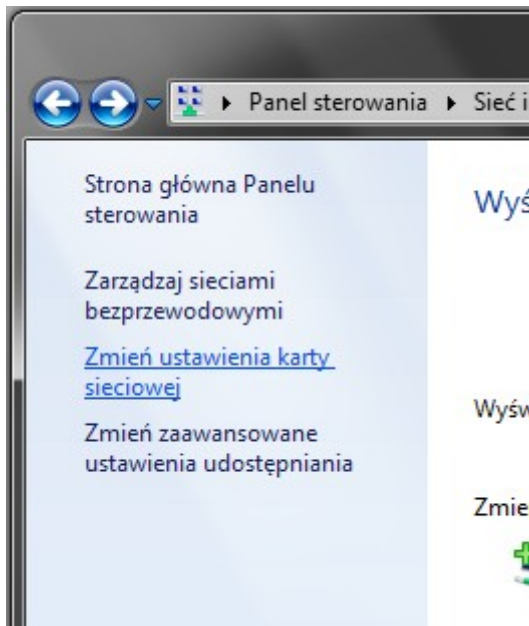
Kliknij **START**, potem **USTAWIENIA**, wejdź do **PANEL STEROWANIA** a następnie do **SIEĆ I INTERNET**



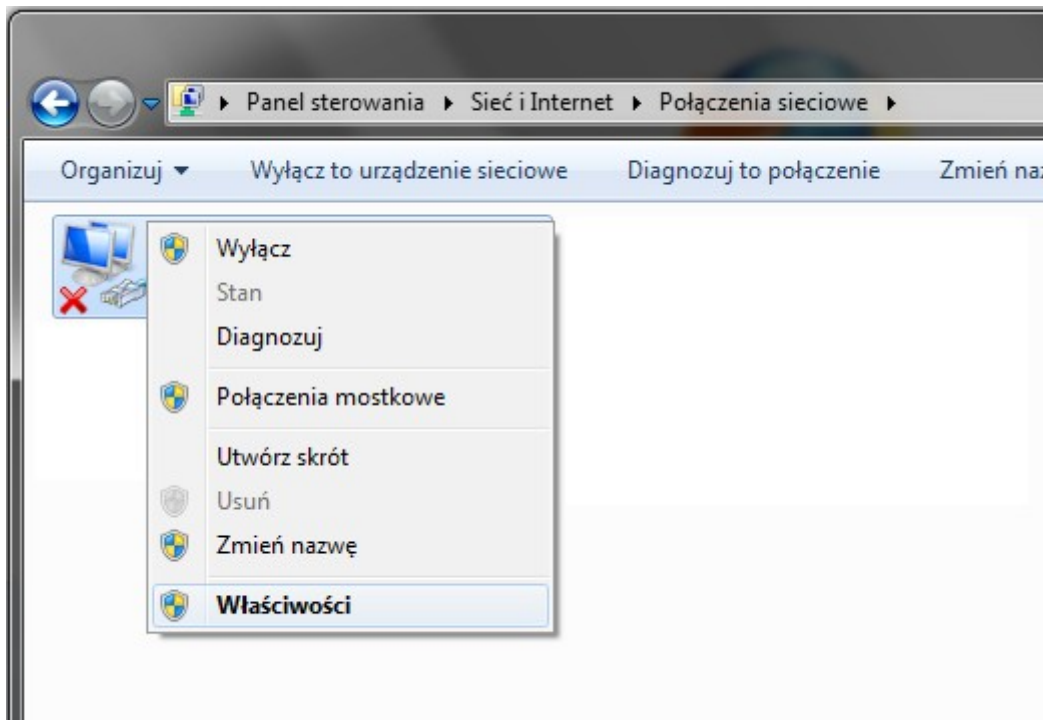
Wejdź do **CENTRUM SIECI I UDOSTĘPNIANIA**



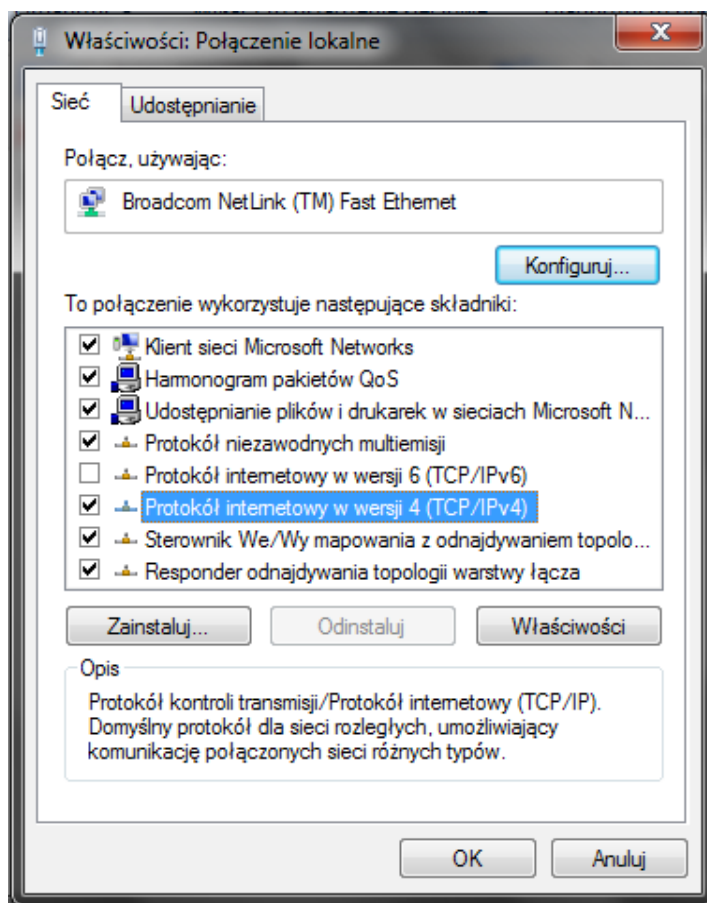
z lewej strony zakładki wybierz opcję **ZMIENŲ USTAWIENIA KARTY SIECIOWEJ**



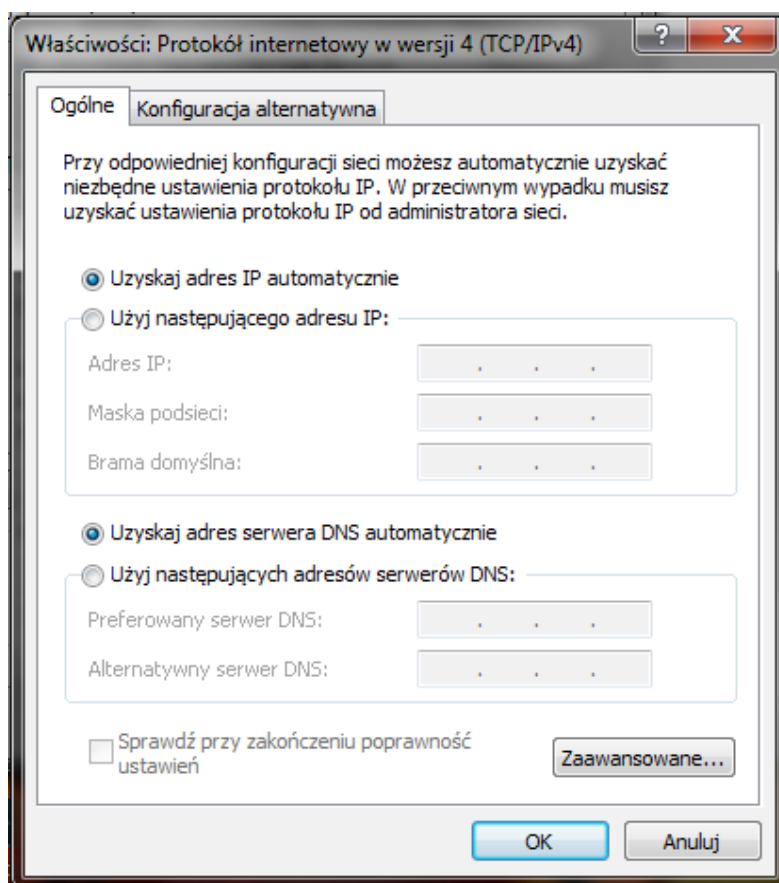
Prawym przyciskiem myszy kliknij w ikonę **POŁĄCZENIE LOKALNE** i wejdź we **WŁAŚCIWOŚCI**



znajdź **PROTOKÓŁ INTERNETOWY W WERSJI 4 (TCP/IPV4)**, kliknij go dwukrotnie aby wejść we **WŁAŚCIWOŚCI**



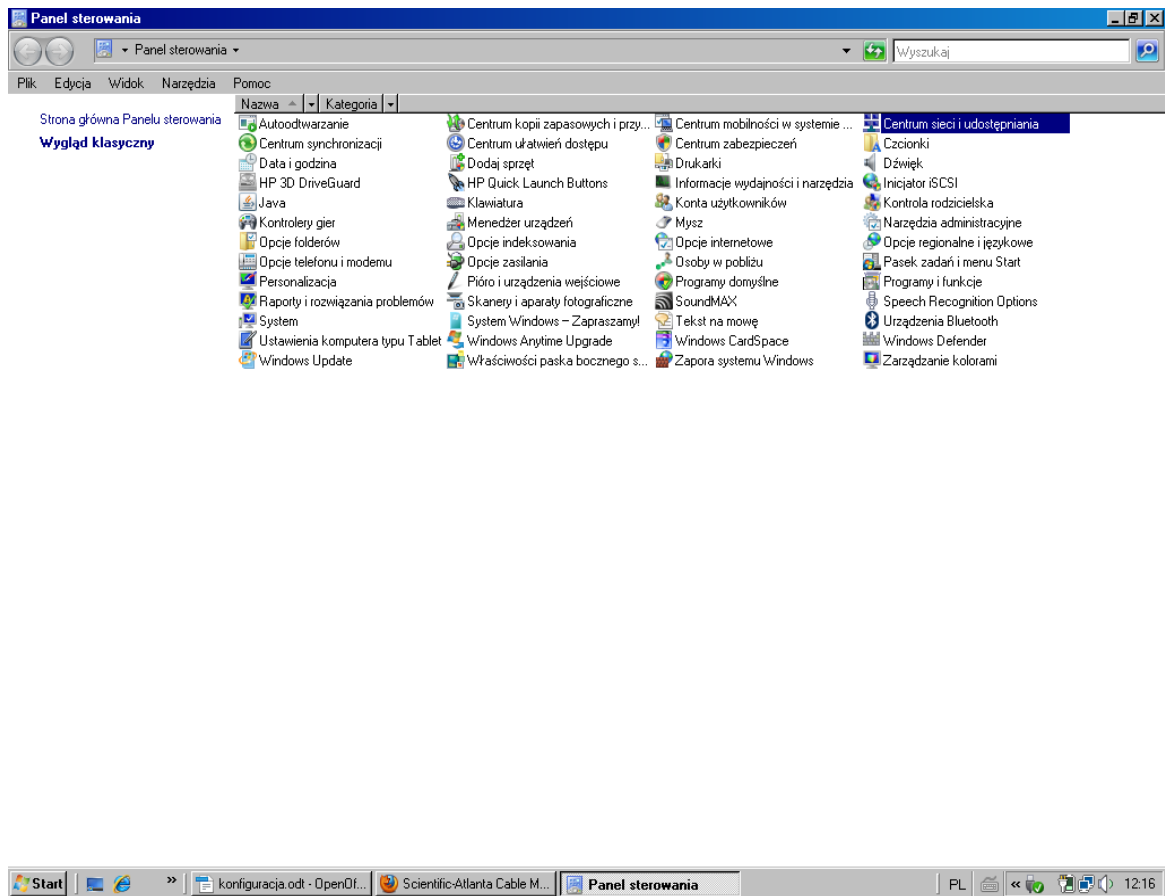
zaznacz opcję **UZYSKAJ ADRES IP AUTOMATYCZNIE**  
zaznacz opcję **UZYSKAJ ADRES SERWERA DNS AUTOMATYCZNIE**



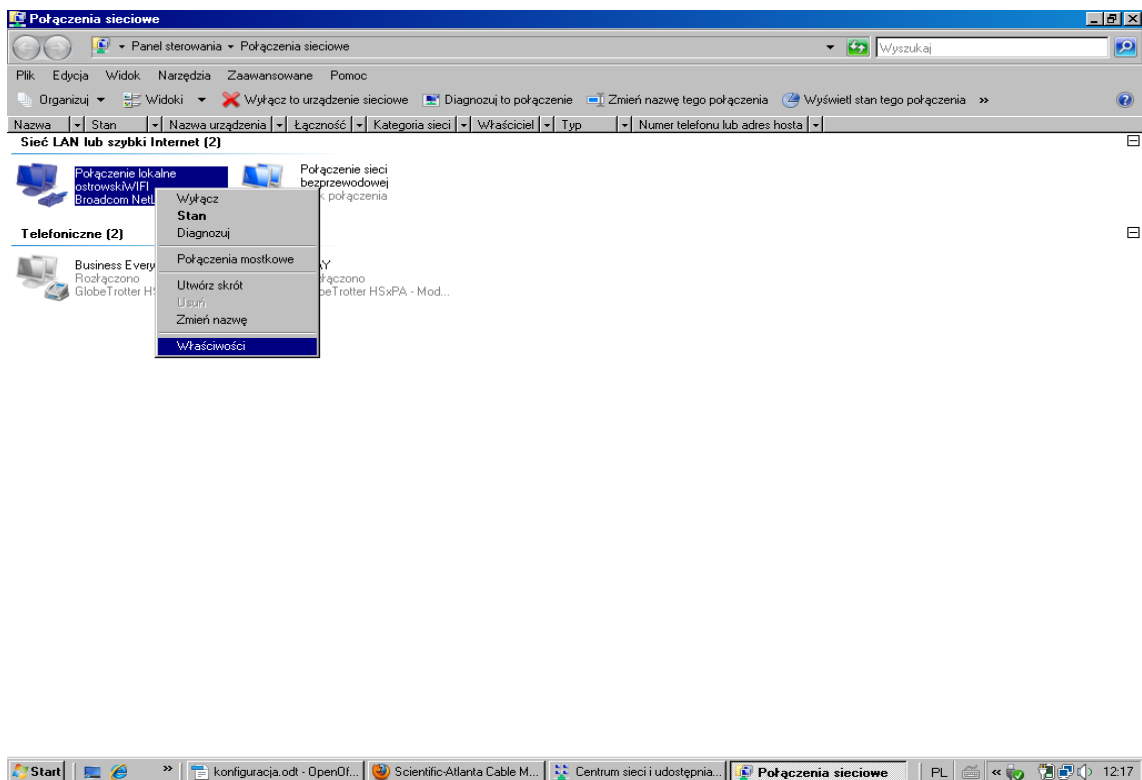
zatwierdź zmiany klawiszem **OK**

## Dla systemu operacyjnego **WINDOWS VISTA**

Kliknij **START**, potem **USTAWIENIA**, wejdź do **PANEL STEROWANIA**,  
Wejdź do **CENTRUM SIECI I UDOSTĘPNIANIA**

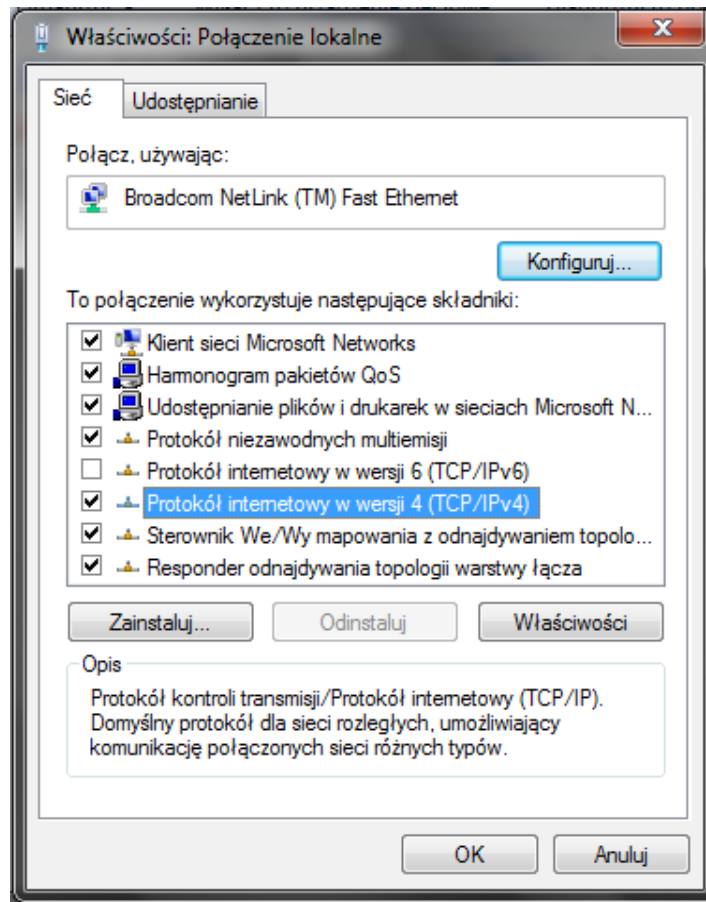


Prawym przyciskiem myszy kliknij w ikonę **POŁĄCZENIE LOKALNE** i wejdź we **WŁAŚCIWOŚCI**

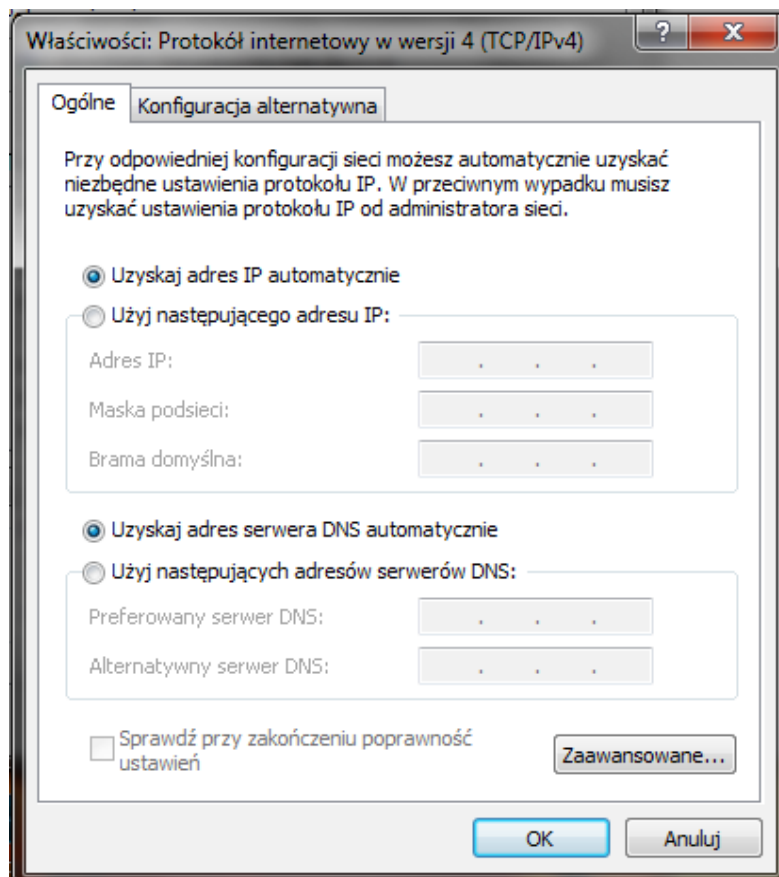




Znajdź **PROTOKÓŁ INTERNETOWY W WERSJI 4 (TCP/IPV4)**, kliknij go dwukrotnie aby wejść we **WŁAŚCIWOŚCI**



zaznacz opcję **UZYSKAJ ADRES IP AUTOMATYCZNIE**  
zaznacz opcję **UZYSKAJ ADRES SERWERA DNS AUTOMATYCZNIE**



zatwierdź zmiany klawiszem **OK**